

# Spotřeba elektřiny během hokejového utkání

10.1.2014



HC SPARTA PRAHA

HC SLAVIA PRAHA

Hokejová hala žije nejenom večerním zápasem, ale i v průběhu celého dne.

Podívejme se do zákulisí haly, co se děje před samotným utkáním a jak postupně roste spotřeba elektřiny v souvislosti s zápasem.



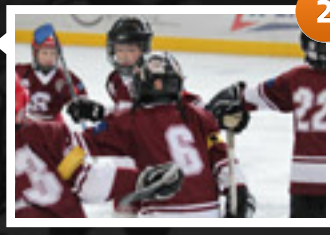
1



04:00

Hala se probouzí k životu. Probíhá nachlazování ledu pro potřeby večerního utkání.

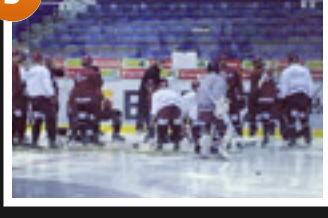
2



06:00

Do haly přichází zájmové skupiny a amatéři na dopolední bruslení.

3



10:00

Začíná trénink "A" týmu HC Sparta Praha. Spotřeba haly odpovídá běžnému "nezápasovému" dni.

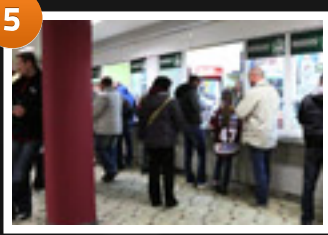
4



16:00

Začíná příprava haly na zápas. Přichází ostraha, začínají se opékat boty, chladit pivo, stánky se plní dresy a rolby upravují ledovou plochu.

5



18:30

Bližší se začátek utkání a na základě venkovních teplot a počtu diváků se upravuje teplota v hale.

6



18:45

V hale se setmí, začíná ledová show a hráči postupně nastupují na led.

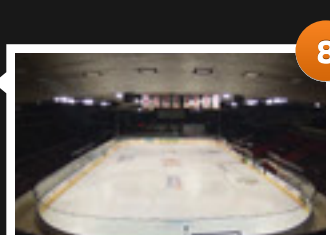
7



19:30

Během zápasu dochází k maximální spotřebě elektřiny v hale. Chlazení i ostatní zázemí běží naplno.

8



22:00

Zápas končí a hala se postupně vyprazdňuje. Do 20 minut jsou návštěvníci venku a spotřeba rapidně klesá.

Spotřeba elektřiny v hale se liší zápas od zápasu. Nejvíce ji ovlivňuje délka utkání, venkovní teplota a počet návštěvníků.

Pro představu uvádíme data vybraných utkání.

27.9.2013



VS



HC Sparta Praha

HC Oceláři Třinec

VÝSLEDEK UTKÁNÍ

8 : 3

Délka utkání: 5 hodin

Počet diváků: 5814

Navýšení spotřeby oproti nehracímu dni

69%

10.1.2014



VS



HC Sparta Praha

HC Slavia Praha

VÝSLEDEK UTKÁNÍ

4 : 2

Délka utkání: 5 hodin

Počet diváků: 11146

Navýšení spotřeby oproti nehracímu dni

75%

21.3.2014



VS



HC Lev Praha

HC Donbass Doněck

VÝSLEDEK UTKÁNÍ

3 : 4p

Délka utkání: 8 hodin

Počet diváků: 5685

Navýšení spotřeby oproti nehracímu dni

80%